

Camp Portneuf



Rapport annuel 2022



Notre organisation



En bref



UNE 2E ÉCOLE

À bien des égards, le Camp Portneuf s'inscrit en continuité du parcours pédagogique des enfants et des adolescents en assurant la continuité de leurs apprentissages, la préservation de leurs acquis scolaires et le développement de leurs aptitudes relationnelles et sociales.



UNE HALTE FAMILLE

Il permet aux familles moins favorisées d'accéder à des activités et des ressources de qualité, d'apprendre, de s'amuser et de profiter ensemble d'un site naturel d'exception. Il offre aussi un répit aux parents d'enfants ayant des besoins particuliers en proposant des activités et des programmes adaptés à leurs besoins



UN LIEU DE RASSEMBLEMENT

L'accessibilité au plein air est une priorité majeure au plan de développement de la MRC de Portneuf et de la ville de Saint-Raymond. Le Camp Portneuf souhaite approfondir encore davantage son lien avec la communauté en devenant un lieu de rassemblement citoyen et en permettant la tenue d'activités diverses



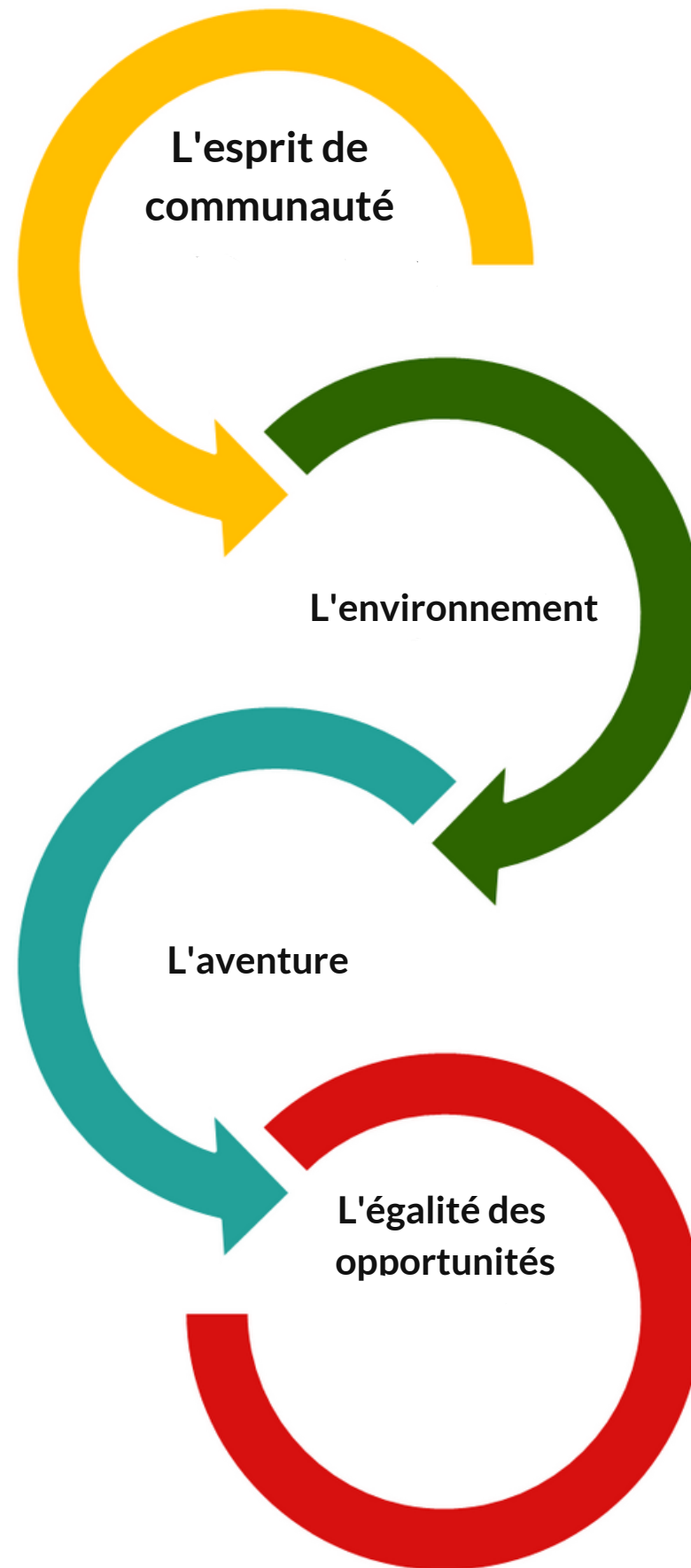
Mission

Offrir des programmes d'activités de plein-air aux enfants et aux familles axés sur le développement de la personne et l'expérience de la vie de groupe en milieu naturel et favoriser l'accessibilité des camps aux familles

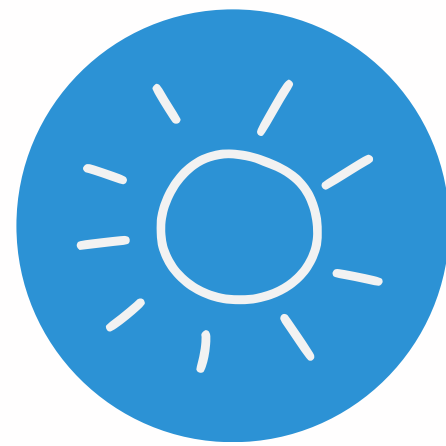
Vision

Reconnu comme un leader régional dans la création d'expériences d'aventure et d'apprentissage par la nature et le plein air, pour enfants, adultes et familles en toute saison, le Camp Portneuf est un pilier incontournable pour le bien-être et la santé sociale de sa communauté.

Valeurs



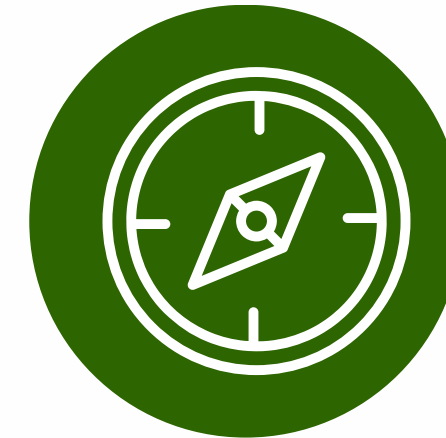
Nos programmes éducatifs



Camp de jour



Répits et interventions



Groupes scolaires



Camp famille



Camp de vacances



Programme pédagogiques

On grandit ! Créer des expériences favorisant l'acquisition de compétences et le développement des enfants

Qualité de l'animation

Sécurité et encadrement

Diversité de la programmation



Camps de jour

Des vacances inoubliables remplies de découvertes, d'expériences et de souvenirs



Répits et interventions

Le programme de répit au camp Portneuf offre une pause réparatrice aux parents et aux enfants. Le camp offre une variété d'activités amusantes et stimulantes en répondant aux besoins spécifiques de chaque participant.



Groupe scolaire

L'automne, en hiver et au printemps, le Camp le Portneuf accueille des écoles pour des séjours ou des journées complètes d'activité de plein air.

Programme pédagogiques

On grandit ! Créer des expériences favorisant l'acquisition de compétences et le développement des enfants

Qualité de l'animation

Sécurité et encadrement

Diversité de la programmation



Camp familial

Les camps familiaux du Camp Portneuf offrent des vacances en nature à des familles vivant des défis particuliers, en offrant une gamme d'activités de plein air, de loisirs et de soutien familial.



Camp de vacances (Camp académie)

Authentique séjour combinant plein air et découverte dans un séjour spécialisée chez notre partenaire Camp Académie

Tourisme et expériences



Accueil de groupe et chalets



Base de plein air



Hébergement en plein air



Tourisme et expériences

On apprend ! Le camp Portneuf vous l'offre avec une multitude d'activités centrées sur la nature, le développement d'habiletés et la découverte d'un site naturel.



Base de plein air

Activités de découverte du plein air en saison estivale et hivernale



Accueil groupe et chalet

Offrir une expériences d'hébergement adaptée aux besoins des groupes et des organismes.



Hébergement en plein air

Une façon ultra chouette de s'initier au camping et à l'hébergement de plein air.



L'année 2022

En chiffre et en image

18 789

visiteurs  130%



54

employé.es
saisonniers

5

employé.es
permanents

Chiffre d'affaires  45%

\$ 1 242 049



Camp de jour Bilan 2022



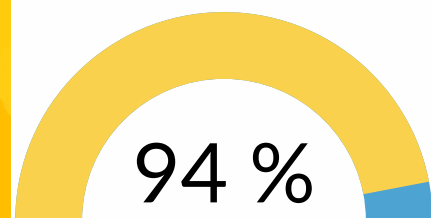
Camp de jour Un été record

Le camp de jour du camp Portneuf a connu un immense succès grâce à une équipe d'animation passionnée et dévouée, ainsi qu'à un programme d'activités stimulant et enrichissant pour les enfants. Les bénéfices pour les enfants sont nombreux et variés.

Tout d'abord, les enfants ont eu l'occasion de participer à des activités ludiques et sportives, comme la baignade, le canot, le kayak, le soccer, le volleyball, la danse, le théâtre, les arts plastiques, etc. Ces activités leur ont permis de développer leur coordination, leur endurance, leur créativité et leur sociabilité.

Ensuite, les enfants ont pu apprendre de nouvelles compétences et de nouvelles connaissances, comme la sécurité nautique, les techniques de pêche, la fabrication de cabanes, la cuisine en plein air, l'observation de la faune et de la flore, etc. Ces apprentissages leur ont permis de mieux comprendre leur environnement et de se sentir plus autonomes. Enfin, les enfants ont bénéficié d'une équipe d'animation dynamique et compétente, qui a su les encadrer avec bienveillance et professionnalisme. Les animateurs ont su créer un climat de confiance et de respect, où chaque enfant se sentait valorisé et écouté.

En somme, le camp de jour du camp Portneuf a été une expérience inoubliable pour les enfants qui y ont participé. Ils ont pu se divertir, apprendre et grandir dans un environnement sécuritaire et stimulant, grâce à une équipe d'animation de qualité.



des campeurs
proviennent de
Saint-Raymond

Satisfaction de la clientèle

Équipe
d'animation

100%

Activités

97%

Encadrement

98%

Sécurité

99%

Camps

Nouveauté 2022

Encadrement

Ayant comme priorité la sécurité des campeurs et l'engagement de l'équipe d'animation, le Camp Portneuf s'est doté d'un coordonnateur jeunesse.. Offrant un soutien constant à l'équipe d'animation, il développe constamment de nouvelles pratiques de vie de camp et de nouvelles approches éducatives.

Programme spéciaux

Une catégorie de camps démontrant le savoir-faire des partenaires s'impliquant dans notre vie de camp. Nos camps signatures comportent des cliniques de longue durée afin de plonger au maximum dans le thème choisi.

Accompagnement

Le programme d'accompagnement des enfants ayant des besoins particuliers au camp de jour Portneuf est spécialement conçu pour offrir un encadrement adapté à chaque enfant. Des rencontres préalables et des documents à remplir permettent d'évaluer leurs besoins pour une expérience de qualité.

Aide financière

Venir en aide aux familles démunies pour permettre à des jeunes défavorisés de vivre l'expérience camp..

289 journées
d'accompagnements

41 500\$ remis en aide
financière

20% des campeurs reçoivent
de l'aide financière



Camp Statistiques 2022

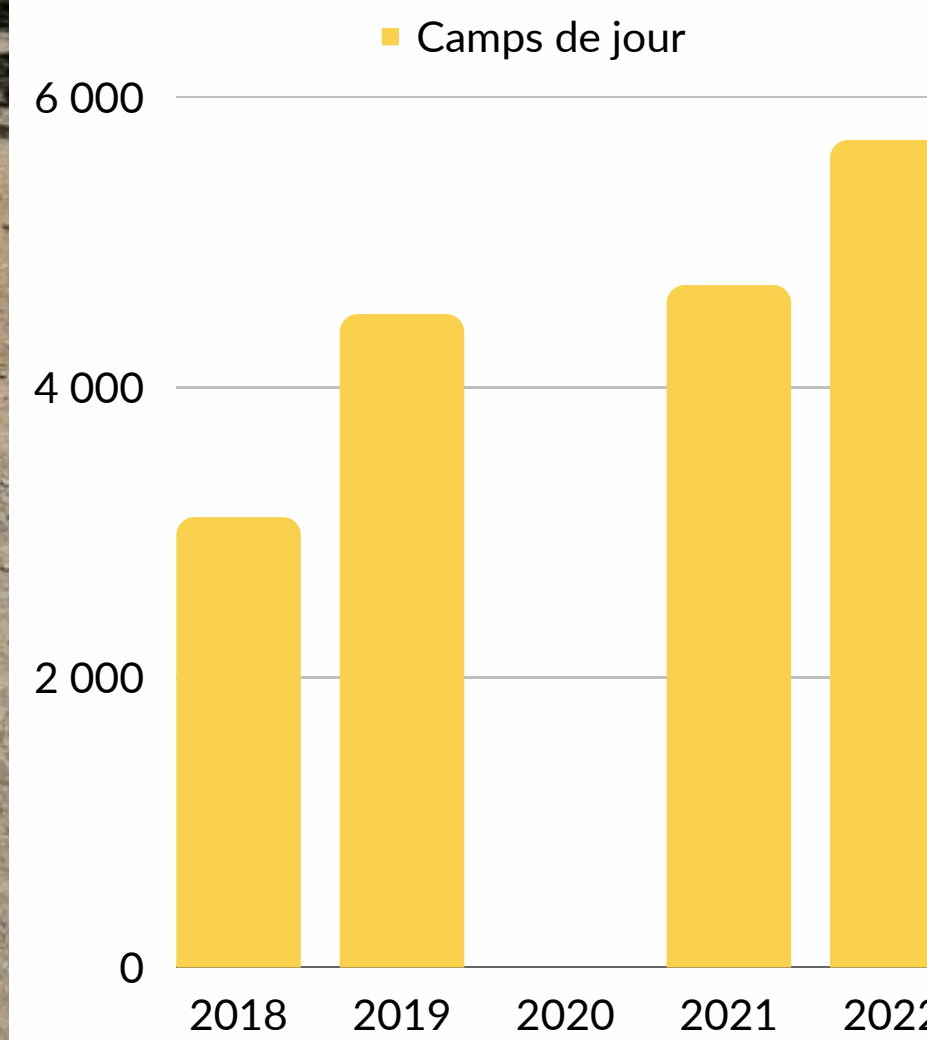
5700 jours
campeurs

↑ 22%

299
campeurs



Évolution de la fréquentation en
camp de jour (jours/campeurs)



Camp de jour

21

Programmes

Campeurs en
moyenne par jour

147

81%
des campeurs ont déjà
fréquenté le Camp Portneuf

Écoles Bilan 2022



Sorties scolaire

L'année 2022 fut marquée par la reprise des sorties scolaires. Cinquante-quatre écoles ont fréquenté le camp, pour un total de 5463 enfants et enseignants.

Au camp ou à l'école

Pour la première moitié de l'année 2022, le Camp Portneuf a eu la chance d'accueillir un centre d'apprentissage en plein air permettant à près de 30 enfants de vivre des expériences d'apprentissage uniques.



Répits et intervention

Bilan 2022

Répit

Une entente d'un an a été conclue avec le CIUSSS de la Capitale-Nationale, permettant à quatre enfants de participer aux fins de semaine de répit.

Entente avec 3 organismes de la région.

Mars 2022: 18 enfants

Septembre 2022: 18 enfants

Total des participants: 36



Programme Bivouac

En septembre 2022, une ressource à temps partiel a été embauchée, avec une entente de service conclue avec Maïkana Aventure, une entreprise spécialisée en intervention en plein air.

Première fin de semaine prévue en janvier 2023.



École au camp

Une entente a été conclue avec l'école Louis-Jobin en vue de démarrer un projet de classe d'adaptation scolaire au Camp.

Début du projet: janvier 2023



Tourisme et expérience

Bilan 2022

Hébergement en yourte

- Forfaitisation des yourtes
- Nouveau partenaire de vente en ligne.
- Augmentation des prix de haute saison de 10%



Base de plein air

- Achat de nouveaux équipements dont 4 SUP géant.
- Maintiens de la fin de semaine de chien de traîneau
- Meilleur positionnement et publicité ciblé



Hébergements

Dans le but d'améliorer l'expérience de la clientèle, plusieurs améliorations locatives ont été apportées, telles que l'ajout de nouveaux planchers, de la peinture et de la décoration.



Hébergement Statistiques 2022

**380 nuits
en yourtes**

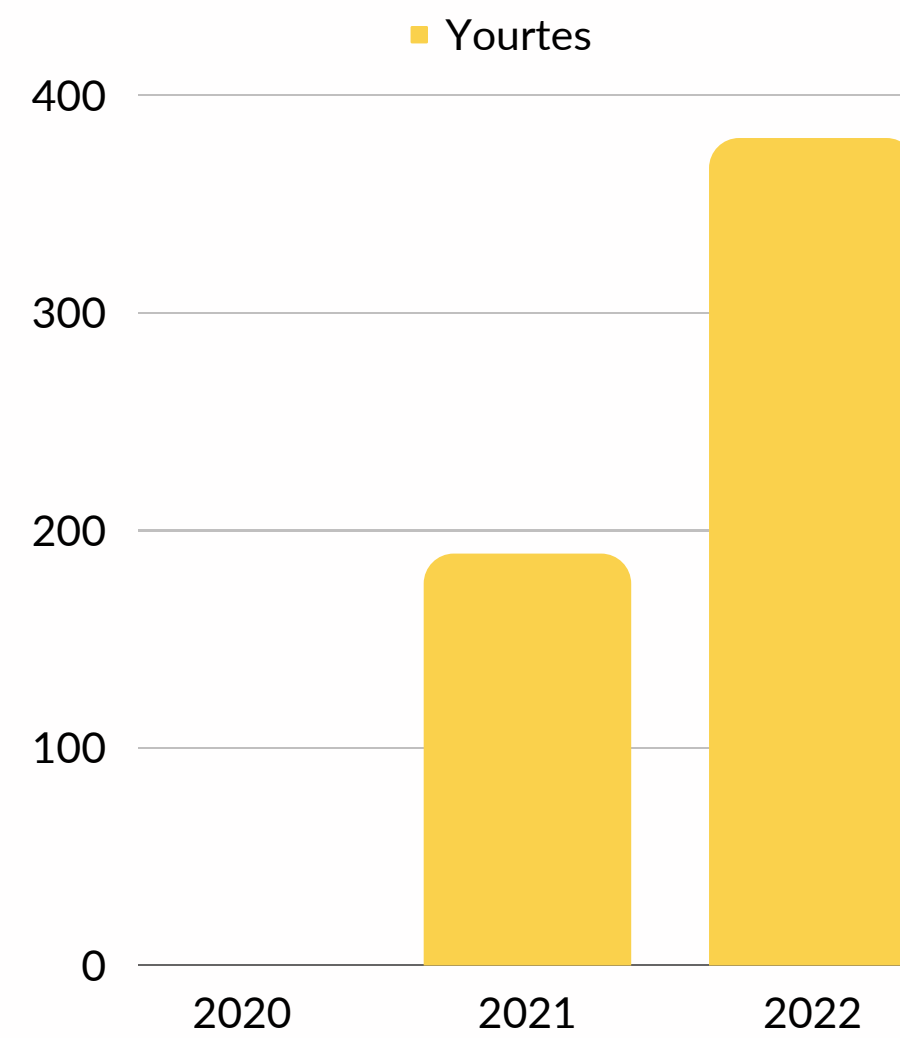
↑ 101%

163 nuits en chalets

867 personnes en BPA



Évolution de la fréquentation en
yourtes



6

Yourtes

Viviteur en
moyenne par jour à
la BPA

41

95%
des visiteurs recommanderait le
camp à un ami.

La philanthropie et les impacts

Cette année a été marquée par notre première campagne majeure de financement, qui a été un véritable succès grâce à la mobilisation et à la générosité de notre communauté de donateurs.

Nous avons été particulièrement touchés par la façon dont nos donateurs se sont mobilisés pour soutenir notre campagne. C'est grâce à leur soutien infailible que nous avons été en mesure de réaliser des projets de développement majeurs pour le Camp Portneuf, qui permettront à des milliers d'enfants et de jeunes de profiter de cette magnifique région.

Nous souhaitons également souligner l'importance de l'implication de Claire et de Guy. Leur contribution a permis de réaliser plusieurs projets majeurs, comme la rénovation de certaines installations et l'ajout de nouveaux équipements pour les activités de plein air.

Nous sommes fiers de dire que grâce à ces projets, le Camp Portneuf sera en mesure d'offrir une expérience encore plus immersive et enrichissante pour les jeunes campeurs. Nous sommes convaincus que ces investissements auront un impact durable sur la communauté et contribueront à l'épanouissement de nombreux enfants et jeunes.

Nous tenons à remercier tous nos donateurs pour leur soutien indéfectible et leur engagement envers la mission du Camp Portneuf. Ensemble, nous avons travaillé pour fournir un environnement sécuritaire et stimulant pour les enfants et les jeunes, et nous sommes sûrs que nous continuerons à avancer ensemble pour construire un avenir meilleur pour nos jeunes générations.



La philanthropie et les impacts



La rénovation de la cafétéria

Notre saison 2022 s'est débutée dans notre nouvelle cuisine ! Avec plus de 500 repas à servir chaque jour, notre ancienne cuisine ne répondait plus aux besoins du Camp depuis un certain moment. Nous voulions donc s'assurer de construire une nouvelle cuisine qui nous permet d'être plus efficace lors des périodes d'affluence et surtout, qui allait être durable dans le temps !



Construction d'un garage

Le garage permet l'entreposage des outils et matériaux nécessaires au bon fonctionnement du site. Cette nouvelle installation est très importante pour offrir un endroit respectant les normes et d'une superficie adéquate pour les travaux à effectuer, mais également pour s'assurer de la durabilité de nos équipements!

La philanthropie et les impacts



La piste d'hébertisme

En plus de permettre aux jeunes de participer à des activités de plein air en toute sécurité, cette piste permet également de s'amuser, de développer la débrouillardise et surtout, de travailler notre équilibre.



Des nouveaux quais

Les quais au Camp avaient besoin d'un bon rafraîchissement pour s'assurer que l'on puisse continuer de profiter du Lac. Avant la saison, nous avons donc effectué le changement des quais ! Un autre petit changement avec un gros impact !

La philanthropie et les impacts



Les répit

- 108 journées de répit
- 29 enfants participants
- 41 x 2 litres de lait



Accessibilité

- 46 enfants soutenues
- Moyenne de 50% de rabais
- 1920 jours campeurs



L'accompagnements

- 289 journées d'accompagnements
- 14 enfants
- 5 accompagnatrices



Autre mesures

- Achat de matériel d'intervention
- Achat de matériel de plein air
- Soutien aux organismes partenaires

La philanthropie et les impacts

Investissement au projet	Montants
Mise à niveau de la cafétéria	125 000\$
Construction du garage	120 000\$
Achat de nouveaux quais	38 000\$
Aménagement piste d'hébertisme	30 000\$
Total	313 000\$
Investissement en soutien	Montants
Opération des répit	19 460\$
Accompagnement	34 500\$
Accessibilité	32 600\$
Autres mesures	19 500\$
Total	106 060\$



La philanthropie en action!

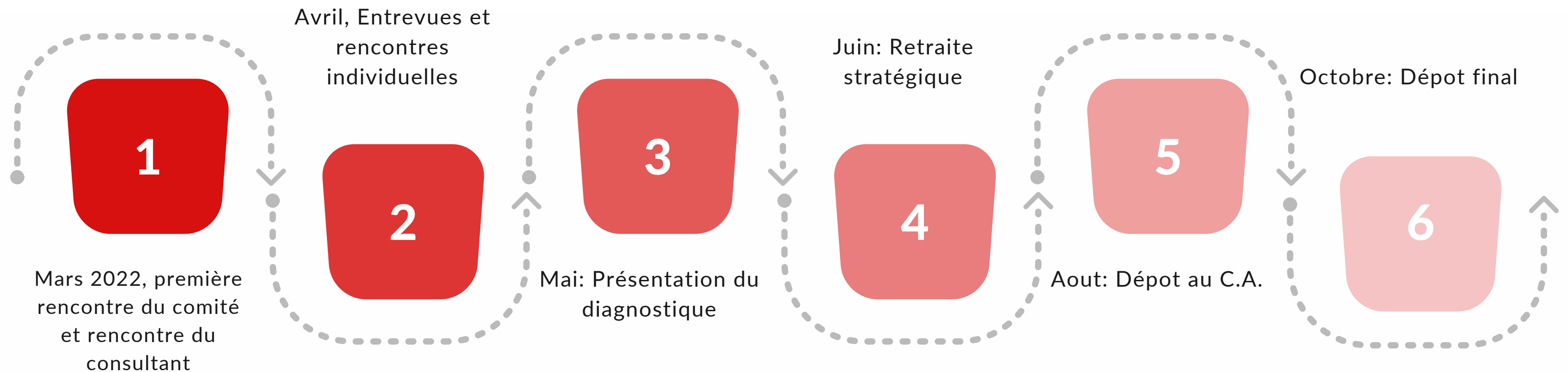




Planification stratégique

Planification stratégique 2023-2025

Défis stratégiques



Planification stratégique 2023-2025

Initiatives stratégiques

Camps de vacances
Camps de jour
Camps municipaux

Répits et programmes
d'intervention

Hébergement en plein
air et d'expérience
Base de plein air

Groupe scolaire

R.H.
Gestion
Gouvernance

Commercialisation et
développement

Infrastructures
Opérations
Environnement

Philanthropie



Les résultats financiers

Les résultats financiers

CAMP PORTNEUF

RÉSULTATS ET ÉVOLUTION DE L'ACTIF NET

EXERCICE CLOS LE 31 DÉCEMBRE 2022

(non audité)

Page 4

	2022	2021
Produits		
Activités	571 822 \$	237 113 \$
Campagne de financement	255 605	20 147
Subventions (tableau A)	393 799	533 686
Subvention en nature - Ville de Saint-Raymond	-	21 240
Dons	25 262	22 921
Autres	2 108	1 957
Amortissement des apports reportés (note 7)	53 453	21 472
	<u>1 302 049</u>	<u>858 536</u>
Charges		
Opération (tableau B)	855 463	444 214
Administration (tableau C)	351 438	239 850
Financement (tableau D)	30 897	31 398
	<u>1 237 798</u>	<u>715 462</u>
Excédent des produits sur les charges	64 251	143 074
Actif net au début	<u>(216 630)</u>	<u>(359 704)</u>
Actif net à la fin	<u>(152 379) \$</u>	<u>(216 630) \$</u>

Projet aux fins de discussion



Nos bénévoles, notre force!



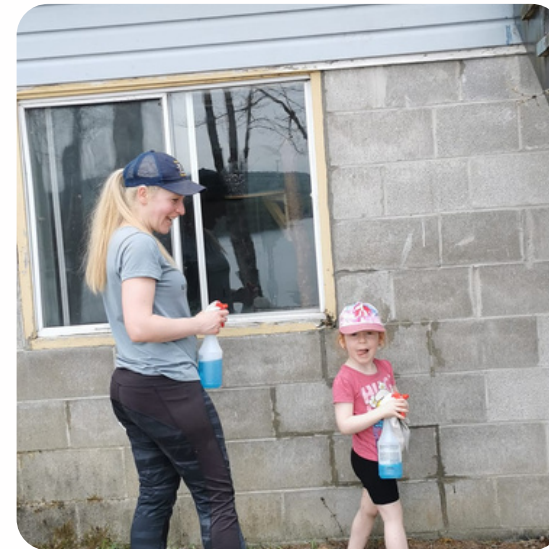
2345
heures de
bénévolat



8 membres
de C.A.



31 personnes
à la corvée
d'automne



44 personnes
à la corvée de
printemps

Plus de 100
bénévoles
impliqués



8 personnes
membres du
comité
de campagne



Une grande reconnaissance

Prix innovation de l'Association des camps du Québec

En novembre 2022, le Camp Portneuf a reçu une grande reconnaissance de l'industrie des camps pour son projet d'intégration du volet touristique afin de soutenir sa mission sociale. En 2021, le camp a procédé à la construction de six yourtes quatre saisons permettant d'accueillir des familles à faible revenu, des clientèles vulnérables, des projets d'interventions ainsi que la clientèle grand public.

Le projet a été reconnu par un comité indépendant comme une initiative innovante et inspirante dans le cadre des prix d'excellence de l'Association des camps du Québec.



Remerciements

Le conseil d'administration

Claire Lessarde | Présidente

Tina Gaudet | Vice-présidente/trésorière

Maurice Marcotte | Secrétaire

Lucien Doré

Paméla Côté

Jacques Julien

Pierre Cloutier

Karine Chateauvert

Merçi



Remerciements

Partenaires

Accès travail Portneuf
Association des camps du Québec
B.N.P Performance Philanthropique
Caisse Desjardins de Saint-Raymond
Carrefour F.M.
Centre de services scolaire de Portneuf
Centre intégré universitaire de santé et
services sociaux de la Capitale
Nationale
Cerf-volant Portneuf
Chevaliers de Colomb conseil 2985
Gouvernement du Québec
Guy J. Gaudet
Joel Godin, député
MRC de Portneuf
Table 0-5 ans de Portneuf
Ville de Saint-Raymond
Vincent Caron, député

À toute notre clientèle
À tous nos partenaires
À toute l'équipe
Au conseil d'administration

Équipe du camp Portneuf

Direction

Moira Houde-Cotton
Francois Holmes
Olivier Lauzon

Entretien

Denis Houle
Steeve Girard
Kelly Beaumont

Coordination

Karine Mateus-Vinagre
Tommy Lavoie
Toute l'équipe
d'animation

Merçi

